



Preisliste 2024

Unsere Öffnungszeiten:

1.03.2024 – 3.11.2024 danach auf Anfrage

Camping- & Freizeitpark LuxOase
 Arnsdorfer Str. 1 - 01900 Kleinröhrsdorf/Dresden
 Tel. 035952-56666 - Fax 56024
 www.luxoase.de - Email: info@luxoase.de

Unser Rezeptionsteam ist gerne in folgenden Zeiten für Sie da:

Saison A: 8.00 - 20.00 Uhr

Saison B: 8.00 - 20.00 Uhr

Saison C: 8.00 - 18.00 Uhr (Sa/So im März & Nov. 8.30 - 16.00 Uhr)

Anreisen sind bis 22.00 Uhr möglich. Außerhalb der Rezeptionsöffnungszeiten bitten wir um *vorherige telefonische Absprache*. Unsere Schranke ist von 13.30-14.30 & 22.00-8.00 Uhr geschlossen.

Bei der Buchung über unser Onlineportal ver helfen Sie uns zu einer zügigeren Anmeldung bei Ihrer Anreise. Dort ist auch eine konkrete Stellplatzauswahl möglich: www.luxoase.de/buchung

Unsere Preise gelten am Anreisetag für Campingurlauber ab 14.30 Uhr und am Abreisetag bis 13.30 Uhr, für Gäste in Mietobjekten am Anreisetag ab 15.30 Uhr und am Abreisetag bis 10.00 Uhr. Eine frühere Anreise und spätere Abreise ist nur nach vorheriger Absprache möglich. Bitte beachten Sie dafür die zusätzlichen Gebühren in der Preisliste. Dies gilt auch für Gäste, die nach 22.00 Uhr ankommen und vormittags einchecken. Gäste, die noch vor der Schrankenschließzeit anreisen, werden am Anreiseabend eingchecked, auch wenn sie vor der Schranke nächtigen.

Über Ostern (28.03.-01.04.24), Himmelfahrt (08.05.-12.05.24), Pfingsten (17.05.-20.05.24) und 12.07.-20.08.2024 nehmen wir Reservierungen ab einer Woche Übernachtungsdauer entgegen und bitten, kürzere Übernachtungszeiträume ab 6 Wochen vor dem geplanten Anreisetag anzufragen. Die Mindestbuchungszeiten für Campingstellplätze sind zu Ostern vom 28.03.-01.04.24, zu Himmelfahrt vom 08.05.-12.05.24, zu Pfingsten vom 17.05.-20.05.24.

WLAN ist kostenfrei. Eine bestimmte Reichweite, Übertragungsgeschwindigkeit/ -Kapazität kann nicht gewährleistet werden. Dies ist abhängig von der Netzauslastung, Nutzerzahl & Technik der Endgeräte.

Preise Camping 2024	Saison C	Saison B	Saison A
	01.03. - 22.03.	22.03. - 28.03.	28.03. - 07.04.
	03.11. - 15.12. nur auf Anfrage	07.04. - 08.05. 20.05. - 01.07. 31.08. - 03.11.	08.05. - 20.05. 01.07. - 31.08.
Gebühren für Übernachtungsgäste (Preise pro Nacht):			
Person ab 16 Jahre	9,30 €	11,80 €	15,00 €
Kind (3-8 Jahre), Kinder bis 2 Jahre frei	4,00 €	5,00 €	7,50 €
Kind (9-15 Jahre)	5,00 €	6,50 €	8,50 €
Hund (maximal 2 Hunde, KEINE Listenhunde)	4,00 €	5,00 €	7,50 €
Standardstellplatz ca. 100 m ² (Strom + Wasser) / Komfortstellplatz ca. 100 m ² (zzgl. Abwasser)	10,00 €	10,50 €	12,00 €
Komfortstellplatz mit Pflastersteinen ca. 100 m ² (Strom, Wasser + Abwasser)	13,50 €	14,00 €	15,50 €
XXL-Komfortstellplatz ca. 200 m ² (Strom, Wasser + Abwasser)	15,00 €	18,00 €	24,00 €
Stromverbrauch pro kWh (marktabhängig 0,85 € – 1,20 €)	Stand 10.09.23: pro kWh 0,85 €		
Mietbadezimmer (inklusive Endreinigung, buchbar ab 2 Nächten)	14,00 €	15,50 €	17,00 €
Zuschlag Frühanreise vor 13.30 Uhr		4,00 €	8,00 €
Zuschlag Spätabreise 14.30 – 18.00 Uhr, danach Folgenachtberechnung		8,00 €	12,00 €
Zuschlag für Wunschplatz	10,00 €	10,00 €	10,00 €
Tagesgäste von Übernachtungsgästen bis 22 Uhr, danach gilt Übernachtungsgebühr:			
... Person ab 16 Jahre als Tagesgast	3,00 €	4,00 €	5,00 €
... Kind (3-8 Jahre) als Tagesgast	2,00 €	3,00 €	4,00 €
... Kind (9-15 Jahre) als Tagesgast	2,00 €	3,00 €	4,00 €
... Hund als Tagesgast	2,00 €	3,00 €	4,00 €

DVB-T2 Receiver 2,00 €/Tag bzw. 12,00 €/Woche

Warmwasser, Warmdusche & Müll inklusive - keine Kurtaxe/ Touristensteuer/ Bettensteuer/ Umweltabgabe.

Rabatte auf Stellplatz- und Personengebühr sowie Hunde: ab 7 Nächten 5 % - ab 14 Nächten 10 % - ab 21 Nächten 15 % - ab 28 Nächten 20 %

ADAC/DCC/CCI/ CampingKey-Mitglieder: 5 % Rabatt

Seniorenrabatt: 20 % Rabatt auf den Rechnungsbetrag ab 14 Übernachtungen; (mind. 1 Person über 60 Jahre). Nicht gültig zu Ostern (28.03.-07.04.24), Pfingsten & Himmelfahrt (08.-20.05.24.) sowie im Juli & August.

Alle Rabatte sind nicht kombinierbar und gelten nicht für Zuschläge, Sonderangebote, DVB-T2, Wellness, Mietbadezimmer, Strom, ...

Unsere Stellplätze:

ca. 100 m², XXL-Stellplätze 200 m², alle verfügen über Stromanschluss (16 A), überwiegend Wasser- & Abwasseranschluss & WLAN. Bei Frostgefahr kein Wasseranschluss am Stellplatz möglich.

Unsere modernen Mietbadezimmer:

sind ausgestattet mit bodengleicher Dusche, Waschbecken, WC, teilweise Bidet, Fußbodenheizung und Handtuchwärmer (Heizperiode). Alle zwei bis drei Tage erfolgt eine Zwischenreinigung.

Gruppenbuchungen:

Unsere Zielgruppe sind Einzelreisende, einzelne Paare, Familien oder Senioren, die sich in Ruhe erholen möchten und unsere Nachtruhe ab 22.00 Uhr schätzen. Da mehrere Familien zusammen von Natur aus mit einem höheren Geräuschpegel unterwegs sind und in der Regel sich nach 22.00 Uhr noch viel zu erzählen haben, des Öfteren in einer gemütlichen Runde, bitten wir um Ihr Verständnis, dass wir Buchungen von maximal zwei zusammenreisenden Familien aufnehmen. Für die beiden zusammen reisenden Familien stehen nur bestimmte Stellplatzbereiche zur Verfügung, siehe auch aktuelle AGBs zu Gruppenbuchungen und Ruhezeiten auf der Website. Diese Regel bitten wir nicht als Unfreundlichkeit oder Diskriminierung zu verstehen, sondern als eine Betriebsphilosophie wie sie beispielsweise auch Familotels oder adults-only-Ferienanlagen für sich aufgestellt haben.

Haustiere:

Hunde und Katzen sind auf dem Campingplatz an der Leine zu führen. **Listenhunde** laut irgendeiner Landesliste Deutschlands sind nicht erlaubt. Kaninchen, Papageien, Schildkröten etc. bitten wir, in geeigneten Käfigen/ Gehegen zu halten. Freilaufende Haustiere sind aus Respekt vor anderen Campern und anderen Tierbesitzern nicht erlaubt. Wir danken für Ihr Verständnis für ein gutes Miteinander von Zwei- und Vierbeinern auf unserer Anlage.

Unsere Reservierungsbedingungen:

Bitte beachten Sie, dass Reservierungen für beide Seiten verbindlich sind. Eine Anzahlung erbitten wir für alle Mietobjekte. Mietbadezimmer werden bei der Buchung vorab bezahlt. Für jegliche Anzahlungen, gelten nachfolgende Stornierungsbedingungen. Stellplätze reservieren wir ohne Anzahlung.

Stornierungskosten:

Bei Stornierung von Stellplätzen fallen keine Gebühren an.

Stornierungskosten bei Mietbädern prozentual zu den Gesamtkosten:

- ab Reservierung bis 8 Wochen vor Anreisetag 10 %

- bis 4 Wochen vor Anreisetag 20 %

- bis 3 Wochen vor Anreisetag 50 %

- bis 2 Wochen vor Anreisetag 80 %

- bei Nichtanreise oder vorzeitiger Abreise: 100 % Gesamtbetrag.

Wir empfehlen Ihnen für eine eventuelle Stornierung die Buchung einer Reiserücktrittsversicherung.

In den Preisen ist die aktuell gültige Mehrwertsteuer enthalten, bei einer staatlichen Erhöhung über 7% werden wir die Preise entsprechend anheben. Bei Irrtümern in der Korrespondenz gilt die aktuelle Preisliste.

Änderungen vorbehalten

Preise Mietobjekte 2024 (Preise pro Nacht, ohne Frühstück)	Saison C	Saison B	Saison A
	01.03. – 22.03.	22.03. – 28.03.	28.03. - 07.04.
	Ab 03.11. auf Anfrage	07.04. – 08.05.	08.05. - 20.05.
	20.05. – 01.07.	01.07. - 31.08.	
	31.08. – 03.11.		
Ferienwohnungen 			
inklusive 2 Personen	82,00 €	99,00 €	132,00 €
zusätzliche Personen	22,00 €	22,00 €	22,00 €
weiteres Kind (3-15 Jahre), Kinder bis 2 Jahre sind frei	14,50 €	14,50 €	14,50 €
Mindestmiete	3 Nächte	4 Nächte	7 Nächte
Bei weniger als 7 Übernachtungen berechnen wir eine Pauschale von 55,00 €. Bei einem Aufenthalt ab 14 Nächten erhalten Sie 10% Rabatt.			
Ferienzimmer 			
Einzelzimmer (1 Person/Nacht)	42,00 €	52,00 €	63,00 €
Doppelzimmer (2 Personen/Nacht)	57,00 €	67,00 €	79,00 €
Studio (2 Personen/Nacht)	67,00 €	77,00 €	89,00 €
Mindestmiete: (kürzere Zeiträume können 10 Tage im Voraus angefragt werden)	2 Nächte	2 Nächte	4 N. (Feiertage) / 7 N. (Juli/August)
Bei weniger als 7 Übernachtungen berechnen wir eine Pauschale von 45,00 € für die Studios bzw. 39,00 € für Einzel- & Doppelzimmer.			
Bei einem Aufenthalt ab 14 Nächten erhalten Sie 10% Rabatt auf Ferienwohnungen & Ferienzimmer.			

Kürzere Übernachtungszeiträume als die Mindestmietzeiten bitten wir, zwei Wochen vor dem geplanten Anreisetag anzufragen.

Ferienwohnungen

90 m² – mit Terrasse oder Balkon – 2 getrennte Schlafzimmer – komplett ausgestattete Küche mit Geschirr & Kochgeschirr, Kaffeemaschine, Eierkocher, Toaster, Kühlschrank mit Gefrierfach, Herd, Geschirrspülmaschine – Fernseher im Wohnbereich – Ausstattung mit Bettwäsche nach gebuchter Personenzahl – Erstausrüstung mit Toilettenpapier & Müllbeuteln, Geschirrtuch & Spülmittel – Handtuchpaket zubuchbar für 8,50€/Pers. & Zwischenreinigung zum Pauschalpreis buchbar – keine tägliche Reinigung im Preis enthalten – Maximalbelegung: 5 Personen, die Aufbettung für die 5. Person erfolgt durch einen herausziehbaren Bettschubkasten.

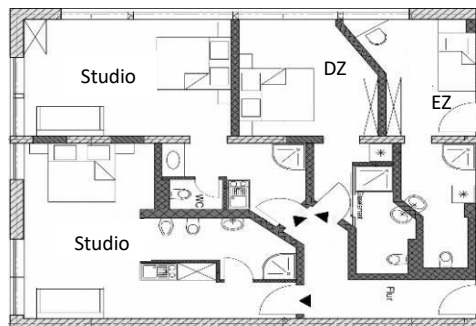
Ferienwohnungen: links EG (barrierefreundlich), rechts OG



Ferienzimmer

Helle Zimmer ohne Balkon/Terrasse – im Außenbereich massive Sitzgarnituren für ein Picknick im Grünen – in jedem Zimmer Tee-/Kaffeekochgelegenheit (Wasserkocher & Filterhalter, keine Kaffeemaschine) – alle Zimmer mit Minikühlschrank & modernem Badezimmer mit WC, Dusche, Waschbecken – jedes Zimmer mit luxuriösem Boxspringbett, Schreibtisch, Fernseher & gemütlichen Sesseln – Ausstattung mit Bettwäsche nach gebuchter Personenzahl – Erstausrüstung mit Toilettenpapier & Müllbeuteln – Handtuchpaket für 8,50 €/Pers. zubuchbar & Zwischenreinigung zum Pauschalpreis buchbar – keine tägliche Reinigung im Preis enthalten. In den Studios zusätzliche Couch & höhenverstellbarer Ess-/Couchtisch sowie eine Kochgelegenheit für einfache Speisen (2-Ceranfeldplatten, Spüle & kleine Ausstattung an Ess-/Kochgeschirr).

Ferienzimmer: 1 Einzelzimmer, 1 Doppelzimmer, 2 Studios



Mietkonditionen für alle Mietobjekte

- Die Reservierung ist unbedingt erforderlich & erst mit geleisteter Anzahlung verbindlich.
- Für Ihre verbindliche Reservierung erbitten wir eine Anzahlung in Höhe von 20 % der Gesamtsumme auf unser Konto: IBAN: DE10870700240796464601, Dagmar Lux, Camping- & Freizeitpark LuxOase. Die Restsumme ist vier Wochen vor dem Anreisetag zu überweisen.
- Bei einer Stornierung fallen folgende Rücktrittskosten an:
 - ab Reservierung bis 8 Wochen vor Anreisetag 10 %,
 - bis 4 Wochen vor Anreisetag 20 %,
 - bis 3 Wochen vor Anreisetag 50 %
 - bis 2 Wochen vor Anreisetag 80 %,
 - bei Nichtanreise oder vorzeitiger Abreise: 100 % Gesamtbetrag.
 Wir empfehlen Ihnen für eine eventuelle Stornierung die Buchung einer Reiserücktrittsversicherung.
- Haustiere** können **nicht** in die Mietobjekte mitgenommen werden. Gerne empfehlen wir eine nahegelegene Tierpension.
- Das Rauchen ist in den Mietobjekten sowie in allen Gebäuden des Camping- & Freizeitparks nicht gestattet.
- Das Mietobjekt steht Ihnen am Anreisetag ab 15.30 Uhr zur Verfügung, am Abreisetag bis 10.00 Uhr.
- Vor Ihrer Anreise bemühen wir uns um sorgfältige Prüfung des Mietobjektes und aller überlassenen Gegenstände. Bei der Anreise erhalten Sie eine Inventarliste. Wir bitten um Ihre baldige Rückmeldung, falls uns ein Mangel entgangen sein sollte.
- Der Mieter verpflichtet sich, nach seinem Aufenthalt das Mietobjekt aufgeräumt und besenrein zu übergeben.
- Diese Reinigungsarbeiten sind vom Mieter zu erledigen: Geschirr abwaschen, Mülleimer leeren, Kühlschrank und Kochstelle reinigen. Bei Nichterledigung erfolgt die separate Berechnung nach Arbeitsaufwand.
- Bei weniger als 7 Übernachtungen berechnen wir eine Pauschale von 55,00 €/Ferienwohnung bzw. 39,00 €/Ferienzimmer und 45,00 €/Studio.
- Zurückgelassene Gegenstände werden 6 Monate verwahrt.
- Alle Besucher und Übernachtungsgäste sind an der Rezeption anzumelden und die jeweiligen Gebühren dafür zu entrichten. Für Mieter der Mietobjekte gelten ebenfalls die jeweils gültigen AGBs sowie die Campingplatzordnung.

Wir danken im Voraus für Ihr Verständnis und für das Einhalten der Mietbedingungen. Wir wünschen Ihnen einen angenehmen, erholsamen Aufenthalt.

Änderungen vorbehalten