



# Preisliste 2021

Unsere Öffnungszeiten:  
01.03. – 26.11.2021

Camping- & Freizeitpark LuxOase  
Arnsdorfer Str. 1 - 01900 Kleinröhrsdorf/Dresden  
Tel. 035952-56666 - Fax 56024  
www.luxoase.de - Email: info@luxoase.de

Unser Rezeptionsteam ist gerne in folgenden Zeiten für Sie da  
Saison A: 8.00 - 20.00 Uhr  
Saison B: 8.00 - 20.00 Uhr  
Saison C: 8.00 - 18.00 Uhr (Sa/So im März & Nov. 8.30 -16.00 Uhr)

Anreisen sind bis 22.00 Uhr möglich. Außerhalb der Rezeptionsöffnungszeiten bitten wir um *vorherige telefonische Absprache*. Unsere Schranke ist von 13.30-14.30 & 22.00-8.00 Uhr geschlossen.

Bei einer Buchung über das Formular unserer Website helfen Sie uns, bei Ihrer Anreise eine zügigere Anmeldung zu ermöglichen:  
www.luxoase.de/preise-buchung/buchungsanfrage

Unsere Preise gelten am Anreisetag für Campingurlauber ab 14.30 Uhr und am Abreisetag bis 13.30 Uhr, für Gäste in Mietobjekten am Anreisetag ab 15.30 Uhr und am Abreisetag bis 10.00 Uhr. Eine frühere Anreise und spätere Abreise ist *nur nach vorheriger Absprache* möglich. Bitte beachten Sie dafür die zusätzlichen Gebühren in der Preisliste. Dies gilt auch für Gäste, die nach 22.00 Uhr ankommen und vormittags einchecken. Gäste, die noch vor der Schrankenschließzeit anreisen, werden am Anreiseabend eingechekkt, auch wenn sie vor der Schranke nächtigen.

Über Ostern, Himmelfahrt, Pfingsten, Juli und August nehmen wir Reservierungen ab einer Woche Übernachtungsdauer entgegen und bitten kürzere Übernachtungszeiträume ab 8 Wochen vor dem geplanten Anreisetag anzufragen.

WLAN ist kostenfrei. Eine bestimmte Reichweite, Übertragungsgeschwindigkeit/ -Kapazität kann nicht gewährleistet werden. Dies ist abhängig von der Netzauslastung, Nutzerzahl & Technik der Endgeräte.

**Extra-Rabatt-Zeit:** schon ab der ersten Übernachtung gewähren wir Ihnen vom 01.03.-26.03.21 sowie vom 01.11.-26.11.2021 10 % Vorsaison-/ Nachsaisonrabatt.

Preise Camping 2021	Saison C	Saison B	Saison A
	01.03. - 26.03.	26.03. - 01.04.	01.04. - 11.04.
	31.10. - 26.11.	11.04. - 12.05.	12.05. - 24.05.
		24.05. - 01.07.	01.07. - 05.09.
		05.09. - 31.10.	
<b>Gebühren für Übernachtungsgäste (Preise pro Nacht):</b>			
Person ab 16 Jahre	8,00 €	9,50 €	12,00 €
Kind (3-12 Jahre), Kinder bis 2 Jahre frei	3,50 €	4,50 €	6,00 €
Kind (13-15 Jahre)	4,50 €	5,50 €	7,00 €
Hund	3,50 €	4,00 €	5,90 €
Zelt (bis 4 Pers.), Wohnwagen, Wohnmobil	9,50 €	9,50 €	11,50 €
Zuschlag XXL-Platz (200m²)	4,75 €	4,75 €	11,50 €
Zuschlag Stellplatz mit Pflastersteinen	3,00 €	3,00 €	3,00 €
Stromverbrauch	0,65 €/kWh	0,65 €/kWh	0,65 €/kWh
Mietbadezimmer (inklusive Endreinigung)	11,00 €	13,00 €	15,00 €
Zuschlag Frühanreise vor 13.30 Uhr		4,00 €	8,00 €
Zuschlag Spätabreise 14.30 – 18.00, danach Folgenachtberechnung		8,00 €	12,00 €
<b>Tagesgäste von Übernachtungsgästen bis 22 Uhr, danach gilt Übernachtungsgebühr:</b>			
... Person ab 16 J. als Tagesgast	4,00 €	4,75 €	6,00 €
... Kind (13-15 J.) als Tagesgast	2,25 €	2,75 €	3,50 €
... Kind (3-12 Jahre) als Tagesgast	1,75 €	2,25 €	3,00 €
... Hund als Tagesgast	1,75 €	2,00 €	2,95 €

DVB-T2 Receiver 2,00 €/Tag bzw. 12,00 €/Woche

Warmwasser, Warmdusche & Müll inklusive - keine Kurtaxe/ Touristensteuer/ Bettensteuer/ Umweltabgabe.

Rabatte: ab 7 Nächten 5 % - ab 14 Nächten 10 % - ab 21 Nächten 15 % - ab 28 Nächten 20 %, Rabatte sind nicht kombinierbar

ADAC/DCC/CCI/ CampingKey-Mitglieder: 5 % Rabatt

Seniorenrabatt: 20 % Rabatt auf den Rechnungsbetrag ab 14 Übernachtungen; (mind. 1 Person über 60 Jahre). Nicht gültig zu Ostern (27.03.-11.04.21), Pfingsten & Himmelfahrt (09.05.-30.05.21.) sowie im Juli & August.

Alle Rabatte sind nicht kombinierbar und gelten nicht für Sonderangebote, DVB-T2, Wellness und Mietbadezimmer.

## Unsere Stellplätze:

mind. 100 m² groß, XXL-Stellplätze 200 m², alle verfügen über Stromanschluss (16 A), überwiegend Wasser- & Abwasseranschluss und WLAN. Bei Frostgefahr ist kein Wasseranschluss am Stellplatz möglich.

## Die modernen Mietbadezimmer:

sind ausgestattet mit bodengleicher Dusche, Waschbecken, WC, teilweise Bidet, Fußbodenheizung und Handtuchwärmer (Heizperiode). Alle zwei bis drei Tage erfolgt eine Zwischenreinigung.

## Gruppenbuchungen:

Unsere Zielgruppe sind Einzelreisende, einzelne Paare, Familien oder Senioren, die sich in Ruhe erholen möchten und unsere Nachtruhe ab 22.00 Uhr schätzen. Da mehrere Familien zusammen von Natur aus mit einem höheren Geräuschpegel unterwegs sind und in der Regel sich nach 22.00 Uhr noch viel zu erzählen haben, des Öfteren in einer gemütlichen Runde, bitten wir um Ihr Verständnis, dass wir Buchungen von maximal zwei zusammenreisenden Familien aufnehmen. Für die beiden zusammen reisenden Familien stehen nur bestimmte Stellplatzbereiche zur Verfügung, siehe auch aktuelle AGB's zu Gruppenbuchungen und Ruhezeiten auf der Website. Diese Regel bitten wir nicht als Unfreundlichkeit oder Diskriminierung zu verstehen, sondern als eine Betriebsphilosophie wie sie beispielsweise auch Familotels oder adults-only-Ferienanlagen für sich aufgestellt haben.

## Haustiere:

Hunde und Katzen sind auf dem Campingplatz an der Leine zu führen. Listenhunde laut irgendeiner Landesliste Deutschlands sind nicht erlaubt. Kaninchen, Papageien, Schildkröten etc. bitten wir, in geeigneten Käfigen/ Gehegen zu halten. Freilaufende Haustiere sind aus Respekt vor anderen Campern und anderen Tierbesitzern nicht erlaubt. Wir danken für Ihr Verständnis für ein gutes Miteinander von Zwei- und Vierbeinern auf unserer Anlage.

In den Preisen ist die aktuell gültige Mehrwertsteuer enthalten, bei einer staatlichen Erhöhung über 7%, werden wir die Preise entsprechend anheben. Bei Irrtümern in der Korrespondenz gilt die aktuelle Preisliste.

## Unsere Reservierungsbedingungen:

Bitte beachten Sie, dass Reservierungen für beide Seiten verbindlich sind und daher im Falle einer Stornierung Kosten anfallen. Für eine verbindliche Buchung erbitten wir eine Anzahlung über 50 € sowie die Begleichung des Restbetrages spätestens vier Wochen vor dem Buchungsbeginn. Im Falle einer Stornierung fallen folgende Rücktrittsgebühren an, prozentual zu den Gesamtübernachtungskosten:




- ab Reservierung bis 8 Wochen vor Anreisetag 10 %
- bis 4 Wochen vor Anreisetag 20 %
- bis 3 Wochen vor Anreisetag 50 %
- bis 2 Wochen vor Anreisetag 80 %
- bei Nichtanreise oder vorzeitiger Abreise: 100 % Gesamtbetrag.

Wir empfehlen Ihnen für eine eventuelle Stornierung die Buchung einer Reiserücktrittsversicherung.

Änderungen vorbehalten

# Preise Mietobjekte 2021

(Preise pro Nacht)

	Saison C	Saison B	Saison A
	01.03. – 26.03.	26.03. – 01.04.	01.04. – 11.04.
	31.10. – 26.11.	11.04. – 12.05.	12.05. – 24.05.
		24.05. – 01.07.	01.07. – 05.09.
		05.09. – 31.10.	
<b>Mietwohnwagen</b> 			
inklusive 2 Personen	67,00 €	79,00 €	92,00 €
zusätzliche Person	19,50 €	19,50 €	19,50 €
weiteres Kind (3-15 Jahre), Kinder bis 2 Jahre sind frei	10,50 €	10,50 €	10,50 €
Mindestmiete	3 Nächte	4 Nächte	7 Nächte
Bei weniger als 7 Übernachtungen berechnen wir eine Pauschale von 35,00 €.			
<b>Ferienwohnungen</b> 			
inklusive 2 Personen	73,00 €	89,00 €	112,00 €
zusätzliche Personen	19,50 €	19,50 €	19,50 €
weiteres Kind (3-15 Jahre), Kinder bis 2 Jahre sind frei	10,50 €	10,50 €	10,50 €
Mindestmiete	3 Nächte	4 Nächte	7 Nächte
Bei weniger als 7 Übernachtungen berechnen wir eine Pauschale von 35,00 €. Bei einem Aufenthalt ab 14 Nächten erhalten Sie 10% Rabatt.			
<b>Ferienzimmer</b> 			
Einzelzimmer (1 Person/Nacht)	35,00 €	44,00 €	51,00 €
Doppelzimmer (2 Personen/Nacht)	48,00 €	54,00 €	64,00 €
Studio (2 Personen/Nacht)	58,00 €	64,00 €	74,00 €
Mindestmiete	2 Nächte	2 Nächte	4 N. (Feiertage), 7 N. Juli/August
Bei weniger als 7 Übernachtungen berechnen wir eine Pauschale von 29,00 € für die Studios bzw. 25,00 € für Einzel- & Doppelzimmer.			
Bei einem Aufenthalt ab 14 Nächten erhalten Sie 10% Rabatt auf Ferienwohnungen & Ferienzimmer, nicht jedoch für den Mietwohnwagen			

## Mietwohnwagen

Neuwertige Wohnwagen – ausgestattet mit Koch-, Essgeschirr & Gartenmöbeln – Kinderzimmerstockbett geeignet für Kinder bis zum jugendlichen Alter – Dusche & WC bitte in unseren gepflegten Sanitäranlagen nutzen – Handtücher und Bettwäsche können selbst mitgebracht werden oder gemietet für 9,50 €/Garnitur Bettwäsche & 5,50 €/ Handtuchpaket - keine tägliche Reinigung im Preis enthalten – Maximalbelegung: 2-3 Erwachsene & 2 Kinder.

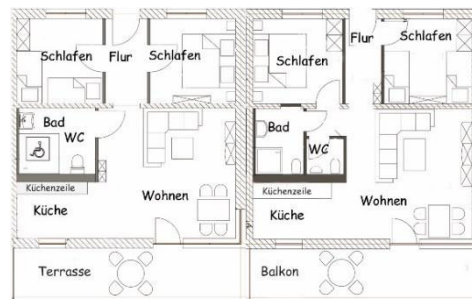
## Ferienwohnungen

90 m<sup>2</sup> - mit Terrasse oder Balkon - 2 getrennte Schlafzimmer - komplett ausgestattete Küche mit Geschirr & Kochgeschirr, Kühlschrank mit Gefrierfach, Herd, Geschirrspülmaschine - Fernseher im Wohnbereich - Ausstattung mit Bettwäsche nach gebuchter Personenzahl – Erstaussstattung mit Toilettenpapier & Müllbeuteln – Handtuchpaket für 5,50 €/ Pers. & Zwischenreinigung zum Pauschalpreis buchbar - keine tägliche Reinigung im Preis enthalten - Maximalbelegung: 5 Personen.

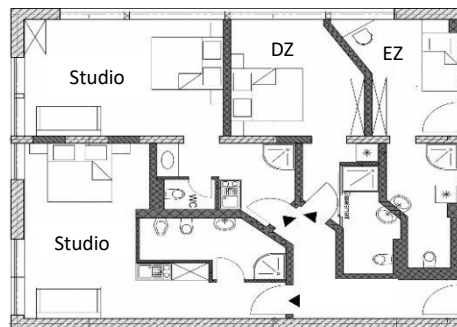
## Ferienzimmer

Helle Zimmer ohne Balkon/Terrasse - im Außenbereich massive Sitzgarnituren für ein Picknick im Grünen oder zum Entspannen - Studios mit Kochgelegenheit (2-Ceranfeldplatten, Spüle & kleine Ausstattung an Ess- / Kochgeschirr) - EZ- & DZ mit Tee-/Kaffeekochgelegenheit - alle Zimmer mit Minikühlschrank & modernem Badezimmer mit WC, Dusche, Waschbecken - Studios & DZ mit luxuriösem Boxspringbett - zusätzliche Couch & höhenverstellbarer Ess-/Couchtisch in den Studios - alle Zimmer mit Schreibtisch, Fernseher & gemütlichen Sesseln - Ausstattung mit Bettwäsche nach gebuchter Personenzahl – Erstaussstattung mit Toilettenpapier & Müllbeuteln - Handtuchpakete für 5,50 €/Pers. & Zwischenreinigung zum Pauschalpreis buchbar - keine tägliche Reinigung im Preis enthalten.

Mietwohnwagen: z.B.Hobby De Luxe Edition 545 KMF  
L: 6,25 m, B: 2,37 m



Ferienwohnungen: links EG (barrierefrei), rechts OG



Ferienzimmer:  
- Einzelzimmer  
- Doppelzimmer  
- 2 Studios

## Mietkonditionen für alle Mietobjekte

- Die Reservierung ist unbedingt erforderlich & erst mit geleisteter Anzahlung verbindlich.
- Für Ihre verbindliche Reservierung erbitten wir eine Anzahlung in Höhe von 20 % der Gesamtsumme auf unser Konto: IBAN DE10870700240796464601, Dagmar Lux, Camping- & Freizeitpark LuxOase. Die Restsumme ist vier Wochen vor dem Anreisetag zu überweisen.
- Bei einer Stornierung fallen folgende Rücktrittskosten an:
  - ab Reservierung bis 8 Wochen vor Anreisetag 10 %,
  - bis 4 Wochen vor Anreisetag 20 %,
  - bis 2 Wochen vor Anreisetag 80 %,
  - bei Nichtanreise oder vorzeitiger Abreise: 100 % Gesamtbetrag.
 Wir empfehlen Ihnen für eine eventuelle Stornierung die Buchung einer Reiserücktrittsversicherung.
- Haustiere können nicht in die Mietobjekte mitgenommen werden. Gerne empfehlen wir eine nahegelegene Tierpension.
- Das Rauchen ist in den Mietobjekten sowie in allen Gebäuden des Camping- & Freizeitparks nicht gestattet.
- Das Mietobjekt steht Ihnen am Anreisetag ab 15.30 Uhr zur Verfügung, am Abreisetag bis 10.00 Uhr.
- Vor Ihrer Anreise bemühen wir uns um sorgfältige Prüfung des Mietobjektes und aller überlassenen Gegenstände. Bei der Anreise erhalten Sie eine Inventarliste. Wir bitten um Ihre baldige Rückmeldung, falls uns ein Mangel entgangen sein sollte.
- Der Mieter verpflichtet sich, nach seinem Aufenthalt das Mietobjekt aufgeräumt und besenrein zu übergeben.
- Diese Reinigungsarbeiten sind vom Mieter zu erledigen: Geschirr abwaschen, Mülleimer leeren, Kühlschrank und Kochstelle reinigen sowie bei den Mietwohnwagen das Leeren und Säubern der Toilette. Bei Nichterledigung erfolgt die separate Berechnung nach Arbeitsaufwand.
- Bei weniger als 7 Übernachtungen berechnen wir eine Pauschale von 35,00 €/ Ferienwohnung und Mietwohnwagen bzw. 25,00 €/Ferienzimmer und 29,00 €/Studio.
- Zurückgelassene Gegenstände werden 6 Monate verwahrt.
- Alle Besucher und Übernachtungsgäste sind an der Rezeption anzumelden und die jeweiligen Gebühren dafür zu entrichten. Für Mieter der Mietobjekte gelten ebenfalls die jeweils gültigen AGBs sowie die Campingplatzordnung.

Wir danken im Voraus für Ihr Verständnis und für das Einhalten der Mietbedingungen. Wir wünschen Ihnen einen angenehmen, erholsamen Aufenthalt.