



# Preisliste 2022

Unsere Öffnungszeiten:  
16.03.2022 – 06.11.2022

Camping- & Freizeitpark LuxOase  
Arnsdorfer Str. 1 - 01900 Kleinröhrsdorf/Dresden  
Tel. 035952-56666 - Fax 56024  
www.luxoase.de - Email: info@luxoase.de

Unser Rezeptionsteam ist gerne in folgenden Zeiten für Sie da  
Saison A: 8.00 - 20.00 Uhr  
Saison B: 8.00 - 20.00 Uhr  
Saison C: 8.00 - 18.00 Uhr (Sa/So im März & Nov. 8.30 -16.00 Uhr)

Anreisen sind bis 22.00 Uhr möglich. Außerhalb der Rezeptionsöffnungszeiten bitten wir um *vorherige telefonische Absprache*. Unsere Schranke ist von 13.30-14.30 & 22.00-8.00 Uhr geschlossen.

Bei der Buchung über unser Onlineportal ver helfen Sie uns zu einer zügigeren Anmeldung bei Ihrer Anreise. Dort ist auch eine konkrete Stellplatzauswahl möglich: [www.luxoase.de/buchung](http://www.luxoase.de/buchung)

Unsere Preise gelten am Anreisetag für Campingurlauber ab 14.30 Uhr und am Abreisetag bis 13.30 Uhr, für Gäste in Mietobjekten am Anreisetag ab 15.30 Uhr und am Abreisetag bis 10.00 Uhr. Eine frühere Anreise und spätere Abreise ist nur nach vorheriger Absprache möglich. Bitte beachten Sie dafür die zusätzlichen Gebühren in der Preisliste. Dies gilt auch für Gäste, die nach 22.00 Uhr ankommen und vormittags einchecken. Gäste, die noch vor der Schrankenschließzeit anreisen, werden am Anreiseabend eingeecheckt, auch wenn sie vor der Schranke nächtigen.

Über Ostern (9.4.-24.4.), Himmelfahrt und Pfingsten (25.5.-6.6.), Juli und August nehmen wir Reservierungen ab einer Woche Übernachtungsdauer entgegen und bitten, kürzere Übernachtungszeiträume ab 6 Wochen vor dem geplanten Anreisetag anzufragen. Mindestbuchungszeiten für Campingstellplätze sind zu Ostern vom 14.04.-18.04.22, zu Himmelfahrt vom 25.05.-29.05.22, zu Pfingsten vom 03.06.-06.06.22.

WLAN ist kostenfrei. Eine bestimmte Reichweite, Übertragungsgeschwindigkeit/ -Kapazität kann nicht gewährleistet werden. Dies ist abhängig von der Netzauslastung, Nutzerzahl & Technik der Endgeräte.

## Unsere Stellplätze:

mind. 100 m<sup>2</sup>, XXL-Stellplätze 200 m<sup>2</sup>, alle verfügen über Stromanschluss (16 A), überwiegend Wasser- & Abwasseranschluss & WLAN. Bei Frostgefahr kein Wasseranschluss am Stellplatz möglich.

## Unsere modernen Mietbadezimmer:

sind ausgestattet mit bodengleicher Dusche, Waschbecken, WC, teilweise Bidet, Fußbodenheizung und Handtuchwärmer (Heizperiode). Alle zwei bis drei Tage erfolgt eine Zwischenreinigung.

## Gruppenbuchungen:

Unsere Zielgruppe sind Einzelreisende, einzelne Paare, Familien oder Senioren, die sich in Ruhe erholen möchten und unsere Nachtruhe ab 22.00 Uhr schätzen. Da mehrere Familien zusammen von Natur aus mit einem höheren Geräuschpegel unterwegs sind und in der Regel sich nach 22.00 Uhr noch viel zu erzählen haben, des Öfteren in einer gemütlichen Runde, bitten wir um Ihr Verständnis, dass wir Buchungen von maximal zwei zusammenreisenden Familien aufnehmen. Für die beiden zusammen reisenden Familien stehen nur bestimmte Stellplatzbereiche zur Verfügung, siehe auch aktuelle AGB's zu Gruppenbuchungen und Ruhezeiten auf der Website. Diese Regel bitten wir nicht als Unfreundlichkeit oder Diskriminierung zu verstehen, sondern als eine Betriebsphilosophie wie sie beispielsweise auch Familotel oder adults-only-Ferienanlagen für sich aufgestellt haben.

## Haustiere:

Hunde und Katzen sind auf dem Campingplatz an der Leine zu führen. Listenhunde laut irgendeiner Landesliste Deutschlands sind nicht erlaubt. Kaninchen, Papageien, Schildkröten etc. bitten wir, in geeigneten Käfigen/ Gehegen zu halten. Freilaufende Haustiere sind aus Respekt vor anderen Campern und anderen Tierbesitzern nicht erlaubt. Wir danken für Ihr Verständnis für ein gutes Miteinander von Zwei- und Vierbeinern auf unserer Anlage.

In den Preisen ist die aktuell gültige Mehrwertsteuer enthalten, bei einer staatlichen Erhöhung über 7%, werden wir die Preise entsprechend anheben. Bei Irrtümern in der Korrespondenz gilt die aktuelle Preisliste.

## Unsere Reservierungsbedingungen:

Bitte beachten Sie, dass Reservierungen für beide Seiten verbindlich sind und daher im Falle einer Stornierung Kosten anfallen. Für eine verbindliche Buchung erbitten wir eine Anzahlung über 50 €, bei der Buchung eines Wunschplatzes zusätzlich eine Gebühr in Höhe von 10,00 €.

## Stornierungskosten:

Für Wunschstellplätze 20 € bis 4 Wochen und 60 € ab 4 Wochen vor Anreise. Für alle anderen Stellplätze 10 € bis 4 Wochen und 50 € ab 4 Wochen vor Anreise.

Bei Mietbädern prozentual zu den Gesamtkosten:

- ab Reservierung bis 8 Wochen vor Anreisetag 10 %
- bis 4 Wochen vor Anreisetag 20 %
- bis 3 Wochen vor Anreisetag 50 %
- bis 2 Wochen vor Anreisetag 80 %
- bei Nichtanreise oder vorzeitiger Abreise: 100 % Gesamtbetrag.

Wir empfehlen Ihnen für eine eventuelle Stornierung die Buchung einer Reiserücktrittsversicherung.

Änderungen vorbehalten

## Preise Camping 2022

	Saison C	Saison B	Saison A
	16.03. - 01.04.	01.04. - 14.04.	14.04. - 24.04.
	31.10. - 06.11.	24.04. - 25.05.	25.05. - 06.06.
		06.06. - 01.07.	01.07. - 31.08.
		31.08. - 31.10.	
<b>Gebühren für Übernachtungsgäste (Preise pro Nacht):</b>			
Person ab 16 Jahre	8,00 €	9,90 €	12,70 €
Kind (3-8 Jahre), Kinder bis 2 Jahre frei	3,50 €	4,70 €	6,50 €
Kind (9-15 Jahre)	4,50 €	5,70 €	7,50 €
jeder Hund	3,50 €	4,70 €	6,50 €
Standardstellplatz ca. 100 m <sup>2</sup> (Strom + Wasser) / Komfortstellplatz ca. 100 m <sup>2</sup> (zzgl. Abwasser)	9,50 €	9,70 €	11,50 €
Komfortstellplatz mit Pflastersteinen ca. 100 m <sup>2</sup> (Strom, Wasser + Abwasser)	12,50 €	12,70 €	14,50 €
XXL-Komfortstellplatz ca. 200 m <sup>2</sup> (Strom, Wasser + Abwasser)	14,25 €	14,55 €	23,00 €
Stromverbrauch	0,65 €/kWh	0,65 €/kWh	0,65 €/kWh
Mietbadezimmer (inklusive Endreinigung)	11,00 €	13,00 €	15,00 €
Zuschlag Frühreise vor 13.30 Uhr		4,00 €	8,00 €
Zuschlag Spätabreise 14.30 – 18.00, danach Folgenachberechnung		8,00 €	12,00 €
Zuschlag für Wunschplatz	10,00 €	10,00 €	10,00 €
<b>Tagesgäste von Übernachtungsgästen bis 22 Uhr, danach gilt Übernachtungsgebühr:</b>			
... Person ab 16 Jahre als Tagesgast	4,00 €	4,90 €	6,30 €
... Kind (3-8 Jahre) als Tagesgast	1,70 €	2,30 €	3,20 €
... Kind (9-15 Jahre) als Tagesgast	2,20 €	2,80 €	3,70 €
... Hund als Tagesgast	1,70 €	2,30 €	3,20 €

DVB-T2 Receiver 2,00 €/Tag bzw. 12,00 €/Woche

Warmwasser, Warmdusche & Müll inklusive - keine Kurtaxe/ Touristensteuer/ Bettensteuer/ Umweltabgabe.

Rabatte: ab 7 Nächten 5 % - ab 14 Nächten 10 % - ab 21 Nächten 15 % - ab 28 Nächten 20 %



ADAC/DCC/CCI/ CampingKey-Mitglieder: 5 % Rabatt

Seniorenrabatt: 20 % Rabatt auf den Rechnungsbetrag ab 14 Übernachtungen; (mind. 1 Person über 60 Jahre). Nicht gültig zu Ostern (09.04.-24.04.22), Pfingsten & Himmelfahrt (22.05.-12.06.22.) sowie im Juli & August.

Alle Rabatte sind nicht kombinierbar und gelten nicht für Zuschläge, Sonderangebote, DVB-T2, Wellness und Mietbadezimmer.

# Preise Mietobjekte 2022

(Preise pro Nacht)

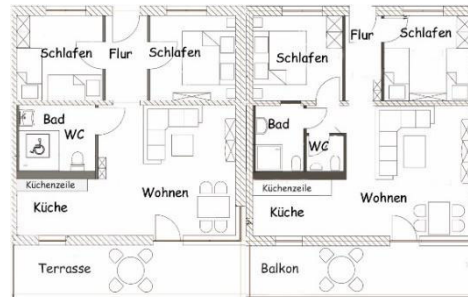
	Saison C	Saison B	Saison A
	16.03. – 01.04.	01.04. – 14.04.	14.04. – 24.04.
	31.10. – 06.11.	24.04. – 25.05.	25.05. – 06.06.
		06.06. – 01.07.	01.07. – 31.08.
		31.08. – 31.10.	
<b>Ferienwohnungen</b> 			
inklusive 2 Personen	74,00 €	90,00 €	115,00 €
zusätzliche Personen	19,90 €	19,90 €	19,90 €
weiteres Kind (3-15 Jahre), Kinder bis 2 Jahre sind frei	10,90 €	10,90 €	10,90 €
Mindestmiete	3 Nächte	4 Nächte	7 Nächte
Bei weniger als 7 Übernachtungen berechnen wir eine Pauschale von 39,00 €. Bei einem Aufenthalt ab 14 Nächten erhalten Sie 10% Rabatt.			
<b>Ferienzimmer</b> 			
Einzelzimmer (1 Person/Nacht)	36,00 €	45,00 €	52,00 €
Doppelzimmer (2 Personen/Nacht)	49,00 €	55,00 €	65,00 €
Studio (2 Personen/Nacht)	59,00 €	65,00 €	75,00 €
Mindestmiete	2 Nächte	2 Nächte	7 Nächte
Bei weniger als 7 Übernachtungen berechnen wir eine Pauschale von 32,00 € für die Studios bzw. 27,00 € für Einzel- & Doppelzimmer.			
Bei einem Aufenthalt ab 14 Nächten erhalten Sie 10% Rabatt auf Ferienwohnungen & Ferienzimmer.			

Über Ostern (9.4.-24.4.), Himmelfahrt und Pfingsten (25.5.-6.6.), Juli und August nehmen wir Reservierungen ab einer Woche Übernachtungsdauer entgegen und bitten, kürzere Übernachtungszeiträume ab 6 Wochen vor dem geplanten Anreisetag anzufragen. Mindestbuchungszeiten für Campinastellplätze sind zu Ostern vom 14.04.-18.04.22. zu Himmelfahrt vom 25.05.-29.05.22. zu Pfingsten vom 03.06.-06.06.22.

## Ferienwohnungen

90 m<sup>2</sup> - mit Terrasse oder Balkon - 2 getrennte Schlafzimmer - komplett ausgestattete Küche mit Geschirr & Kochgeschirr, Kaffeemaschine, Eierkocher, Toaster, Kühlschrank mit Gefrierfach, Herd, Geschirrspülmaschine - Fernseher im Wohnbereich - Ausstattung mit Bettwäsche nach gebuchter Personenzahl - Erstausrüstung mit Toilettenpapier & Müllbeuteln, Geschirrtuch & Spülmittel - Handtuchpaket zubuchbar für 5,80 €/ Pers. & Zwischenreinigung zum Pauschalpreis buchbar - keine tägliche Reinigung im Preis enthalten - Maximalbelegung: 5 Personen, die Aufbettung für die 5. Person erfolgt durch einen herausziehbaren Bettschubkasten.

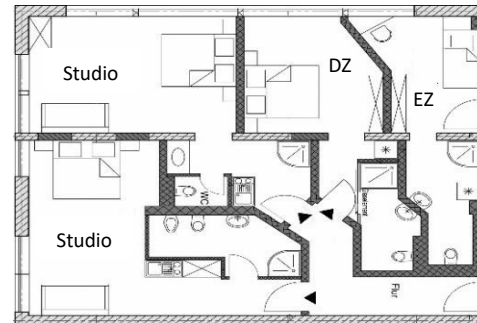
Ferienwohnungen: links EG (barrierefrei), rechts OG



## Ferienzimmer

Helle Zimmer ohne Balkon/Terrasse - im Außenbereich massive Sitzgarnituren für ein Picknick im Grünen - in jedem Zimmer Tee-/Kaffeekochgelegenheit (Wasserkocher & Filterhalter, keine Kaffeemaschine) - alle Zimmer mit Minikühlschrank & modernem Badezimmer mit WC, Dusche, Waschbecken - jedes Zimmer mit luxuriösem Boxspringbett, Schreibtisch, Fernseher & gemütlichen Sesseln - Ausstattung mit Bettwäsche nach gebuchter Personenzahl - Erstausrüstung mit Toilettenpapier & Müllbeuteln - Handtuchpaket für 5,80 €/Pers. zubuchbar & Zwischenreinigung zum Pauschalpreis buchbar - keine tägliche Reinigung im Preis enthalten. In den Studios zusätzliche Couch & höhenverstellbarer Ess-/Couchtisch sowie eine Kochgelegenheit für einfache Speisen (2-Ceranfeldplatten, Spüle & kleine Ausstattung an Ess- / Kochgeschirr).

Ferienzimmer: 1 Einzelzimmer, 1 Doppelzimmer, 2 Studios



## Mietkonditionen für alle Mietobjekte

- Die Reservierung ist unbedingt erforderlich & erst mit geleisteter Anzahlung verbindlich.
- Für Ihre verbindliche Reservierung erbitten wir eine Anzahlung in Höhe von 20 % der Gesamtsumme auf unser Konto: IBAN DE10870700240796464601, Dagmar Lux, Camping- & Freizeitpark LuxOase. Die Restsumme ist vier Wochen vor dem Anreisetag zu überweisen.
- Bei einer Stornierung fallen folgende Rücktrittskosten an:
  - ab Reservierung bis 8 Wochen vor Anreisetag 10 %,
  - bis 4 Wochen vor Anreisetag 20 %,
  - bis 2 Wochen vor Anreisetag 80 %,
  - bei Nichtanreise oder vorzeitiger Abreise: 100 % Gesamtbetrag.
 Wir empfehlen Ihnen für eine eventuelle Stornierung die Buchung einer Reiserücktrittsversicherung.
- Haustiere** können **nicht** in die Mietobjekte mitgenommen werden. Gerne empfehlen wir eine nahegelegene Tierpension.
- Das Rauchen ist in den Mietobjekten sowie in allen Gebäuden des Camping- & Freizeitparks nicht gestattet.
- Das Mietobjekt steht Ihnen am Anreisetag ab 15.30 Uhr zur Verfügung, am Abreisetag bis 10.00 Uhr.
- Vor Ihrer Anreise bemühen wir uns um sorgfältige Prüfung des Mietobjektes und aller überlassenen Gegenstände. Bei der Anreise erhalten Sie eine Inventarliste. Wir bitten um Ihre baldige Rückmeldung, falls uns ein Mangel entgangen sein sollte.
- Der Mieter verpflichtet sich, nach seinem Aufenthalt das Mietobjekt aufgeräumt und besenrein zu übergeben.
- Diese Reinigungsarbeiten sind vom Mieter zu erledigen: Geschirr abwaschen, Mülleimer leeren, Kühlschrank und Kochstelle reinigen. Bei Nichterledigung erfolgt die separate Berechnung nach Arbeitsaufwand.
- Bei weniger als 7 Übernachtungen berechnen wir eine Pauschale von 39,00 €/Ferienwohnung bzw. 27,00 €/Ferienzimmer und 32,00 €/Studio.
- Zurückgelassene Gegenstände werden 6 Monate verwahrt.
- Alle Besucher und Übernachtungsgäste sind an der Rezeption anzumelden und die jeweiligen Gebühren dafür zu entrichten. Für Mieter der Mietobjekte gelten ebenfalls die jeweils gültigen AGBs sowie die Campingplatzordnung.

Wir danken im Voraus für Ihr Verständnis und für das Einhalten der Mietbedingungen. Wir wünschen Ihnen einen angenehmen, erholsamen Aufenthalt.